

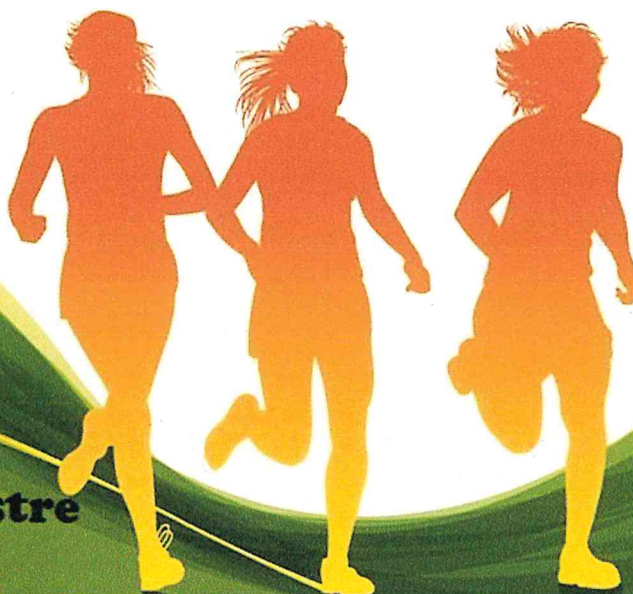
# RUBIERA CROSS COUNTRY DAY



## Sabato 25 Gennaio 2025

Ritrovo ore 14,30 Campo d'Atletica via della Chiusa a Rubiera

### 1<sup>a</sup> Prova CdS Provinciale Unitario di Reggio Emilia



### Campionato Provinciale Individuale di Corsa Campestre

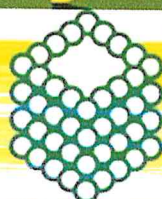
#### Programma

**RITROVO** ore 14,30

**INIZIO GARE** dalle ore 15,00 a seguire :

- 1) Junior-Senior-Master maschili 4000m
- 2) Junior-Senior-Master femminili + Allievi 3200m  
Allieve 2400m
- 3) Esordienti M/F 5 600m
- 4) Esordienti F8 600m
- 5) Esordienti M8 600m
- 6) Esordienti F10 800m
- 7) Esordienti M10 800m
- 8) Ragazze 1200m
- 9) Ragazzi 1200m
- 10) Cadette 1600m
- 11) Cadetti 1600m

**PREMIAZIONI** : Medaglia di partecipazione Esordienti  
Medaglia primi 3 classificati Eso5, Eso8, Eso10 M/F  
Medaglia primi 6 classificati cat. Ragazzi/e - Cadetti/e



**CALCESTRUZZI  
CORRADINI**

**Società Organizzatrice**

**ISCRIZIONI** entro mercoledì 22 gennaio '25 ore 23,00

Tramite "Iscrizioni Gare Online" su [www.fidal.it](http://www.fidal.it)

Per Enti EPS utilizzando i portali UISP e CSI :

[irunning/emiliaromagna.it](http://irunning/emiliaromagna.it) e [www.csi-net.it](http://www.csi-net.it)

Quota iscrizione per ogni prova : Esordienti 1 Euro,  
Ragazzi/e + Cadetti/e 2 Euro, All/Jun/Sen/Master 3 Euro

**GIRO GRANDE 800 m.**

**GIRO PICCOLO 600 m.**

**J/S/Master m. 5 giri grandi**

**J/S/Master f. + Allievi 4 giri grandi**

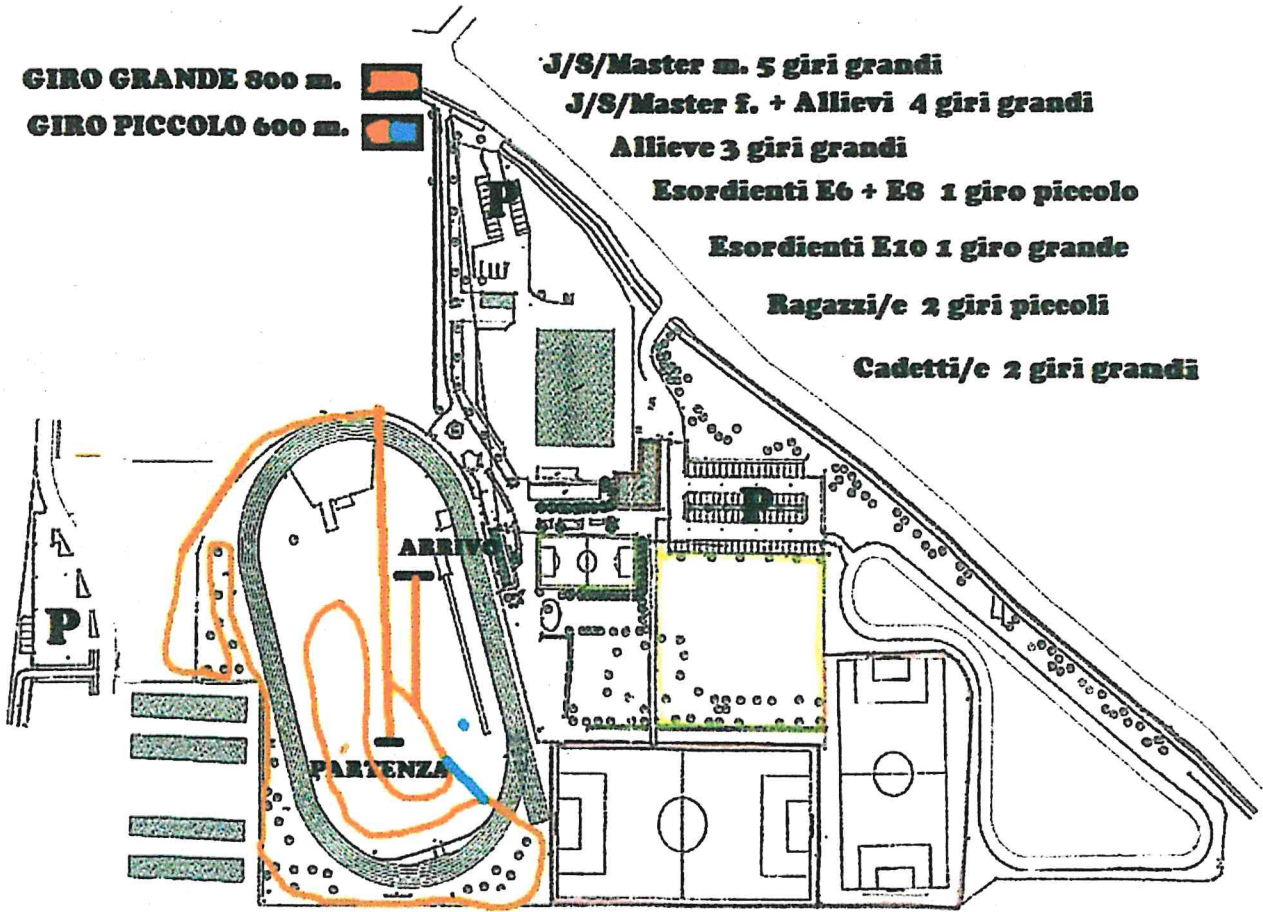
**Allieve 3 giri grandi**

**Esordienti E6 + E8 1 giro piccolo**

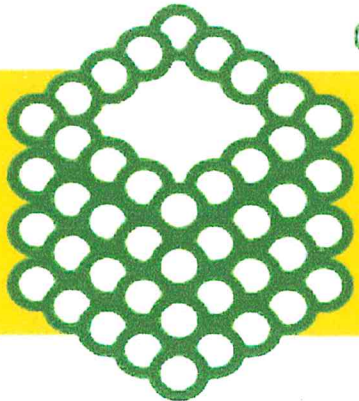
**Esordienti E10 1 giro grande**

**Ragazzi/e 2 giri piccoli**

**Cadetti/e 2 giri grandi**



PLANIMETRIA ZONA SPORTIVA EX. TETRA PAK



®

**CALCESTRUZZI  
CORRADINI**

s.p.a.